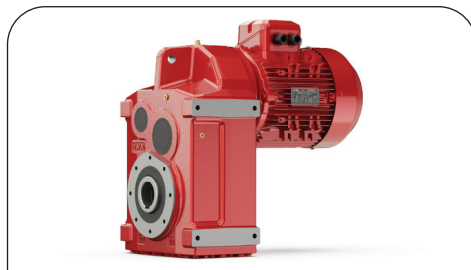
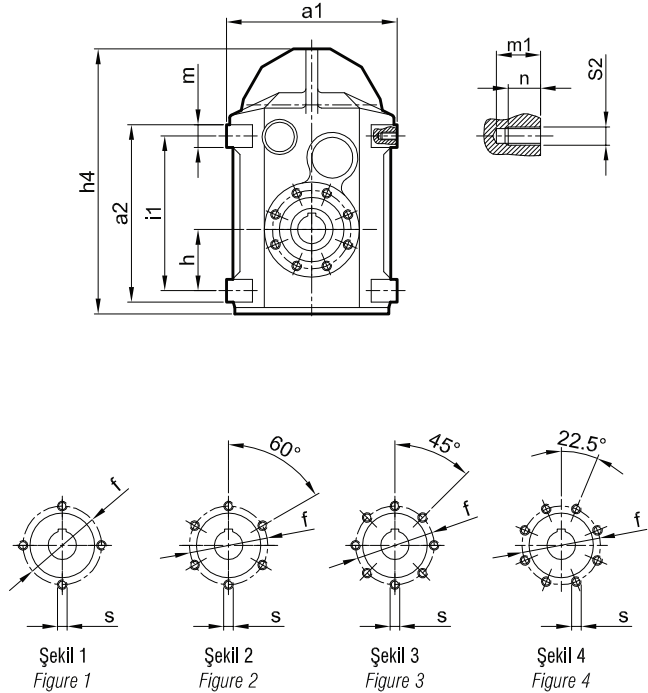
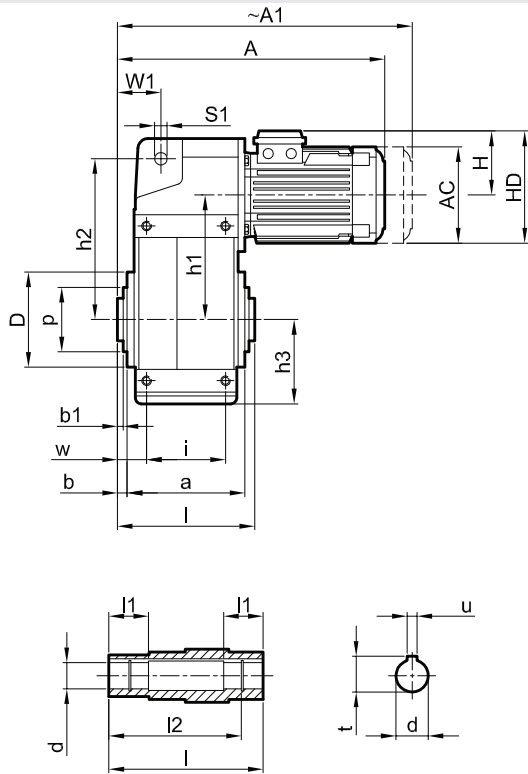


The parallel helical shaft gear units YP series remain the optimal solution for complex and space limited applications. The fully reversible design of the gearbox offers a large range of mounting positions. The gears combinations allow high loads and the options for low output speed makes it the ideal solution for a very large range of applications.

*Les réducteurs à arbres parallèles de la série YP restent la solution optimale pour les applications complexes et peu encombrantes. La conception entièrement réversible de la boîte de vitesses offre une large gamme de positions de montage. Les combinaisons d'engrenages permettent des charges élevées et les options de faible vitesse de sortie en font la solution idéale pour une très large gamme d'applications.*



Type Type	Torque (Max) Couple (Max)	Shaft Diameter Diamètre de l'arbre de sortie
YP 42-43	130 Nm	Ø 25
YP 52-53	200 Nm	Ø 30
YP 62-63	400 Nm	Ø 35
YP 72-73-74	820 Nm	Ø 40
YP 82-83-84	1500 Nm	Ø 50
YP 92-93-94	3000 Nm	Ø 60
YP 102-103-104	4300 Nm	Ø 70
YP 122-123-124	7800 Nm	Ø 90
YP 142-143-144	13000 Nm	Ø 110
YP 152-153-154	18000 Nm	Ø 120

**Output Shaft Applications / Spécificités de l'arbre de sortie**

YP Type Gearboxes have solid shaft Output.  
*Les motoréducteurs du type YP dispose d'arbre de sorties pleins ou creux.*

**Speed Range / Vitesse**

2,4 d/d ... 391 d/d

**Applicable Motor Power / Puissance moteur applicable**

0,12 kW ... 200 kW

**Mounting Positions / Position de montage**

You can choose from foot and flange mounting options according to your need.  
*Disponible monté sur pied ou libre, en fonction de vos besoins.*

**Input Options / Options d'entrée**

Helical gear units [YP] Réducteurs sans moteur  
 Helical gear units [YPP](IEC) Réducteurs avec adaptateur normalisé sans moteur  
 Helical geared motors [YPM] Réducteurs avec moteur  
 Helical geared motors [YPPM](IEC) Réducteurs avec adaptateur normalisé et moteur

**Brake Types / Types de freins**

24V DC or 220v AC electromagnetic brakes.  
*Freins électromagnétiques 24V DC ou 220V AC.*



Type	Motor	A	A1	H	HD	AC	Ød	l	t	u	l1	l2	w1	h	h1	h2	h3	h4	a	a1	a2	Øs1	w	i	Øp	Øf	ØD	s	Figure	m	i1	s2	m1	n	b	b1		
YPM 42/43	63 M	328,5	382,5	108	171	125																																
	71 M	324,5	378,5	123	194	138,5																																
	80 M	396	457	136	216	158	25	106	28,3	8	36	90	45	31	102	140	73	225	97,5	150	120	14	21	65	74	86	-	M8	1	20	100	M8	14	10	4,5	-		
	90 S	387	454	141	231	176																																
	90 L	451	518	141	231	176																																
YPM 52/53	63 M	342,5	396,5	108	171	125																																
	71 M	338,5	392,5	123	194	138,5																																
	80 M	410	471	136	216	158	30	118	33,3	8	39	102	55,5	31	115	158	79	264	109,5	172	139	14	22,5	77	85	94	-	M8	2	24	115	M8	17	14	5,5	-		
	90 S	401	468	141	231	176																																
	90 L	465	532	141	231	176																																
	100 L	505	582	161	261	195																																
YPM 62/63	63 M	369,5	423,5	108	171	125																																
	71 M	358,5	412,5	123	194	138,5																																
	80 M	431	492	136	216	158																																
	90 S	424	491	141	231	176	35	150	38,3	10	50	130	57	43	131	170	88	300	142,5	195	171	14	31	93	124	102	-	M8	1	26	145	M10	19	16	4	-		
	90 L	488	555	141	231	176																																
	100 L	527	604	161	261	195																																
	112 M	498,5	593,5	170	282	220																																
YPM 72/73	63 M	393,5	447,5	108	171	125																																
	71 M	382,5	436,5	123	194	138,5																																
	80 M	455	516	136	216	158																																
	90 S	448	515	141	231	176																																
	90 L	512	579	141	231	176	40	180	43,3	12	60	155	76	60	159	218	110	349	170	234	218	14	37,5	112	140	115	-	M8	2	28	190	M10	20	26	5	-		
	100 L	551	628	161	261	195																																
	112 M	522,5	617,5	170	282	220																																
	132 S	578	682	193	325	262																																
	132 M	623	727	193	325	262																																
YPM 82/83	71 M	404,5	458,5	123	194	138,5																																
	80 M	477,5	538,5	136	216	158																																
	90 S	470,5	537,5	141	231	176																																
	90 L	534,5	601,5	141	231	176																																
	100 L	576,5	653,5	161	261	195	50	210	53,8	14	70	180	97	70	196	260	129	425	200,5	270	275	22	37	140	174	143	-	M10	3	35	240	M12	25	20	5	-		
	112 M	551	646	170	282	220																																
	132 S	607	711	193	325	262																																
132 M	652	756	193	325	262																																	

Dimension table / Spécificités techniques

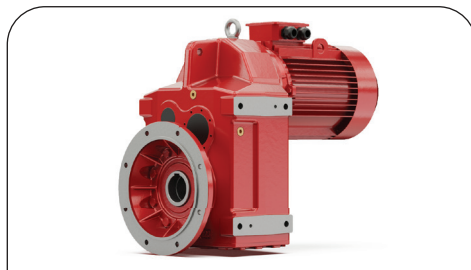
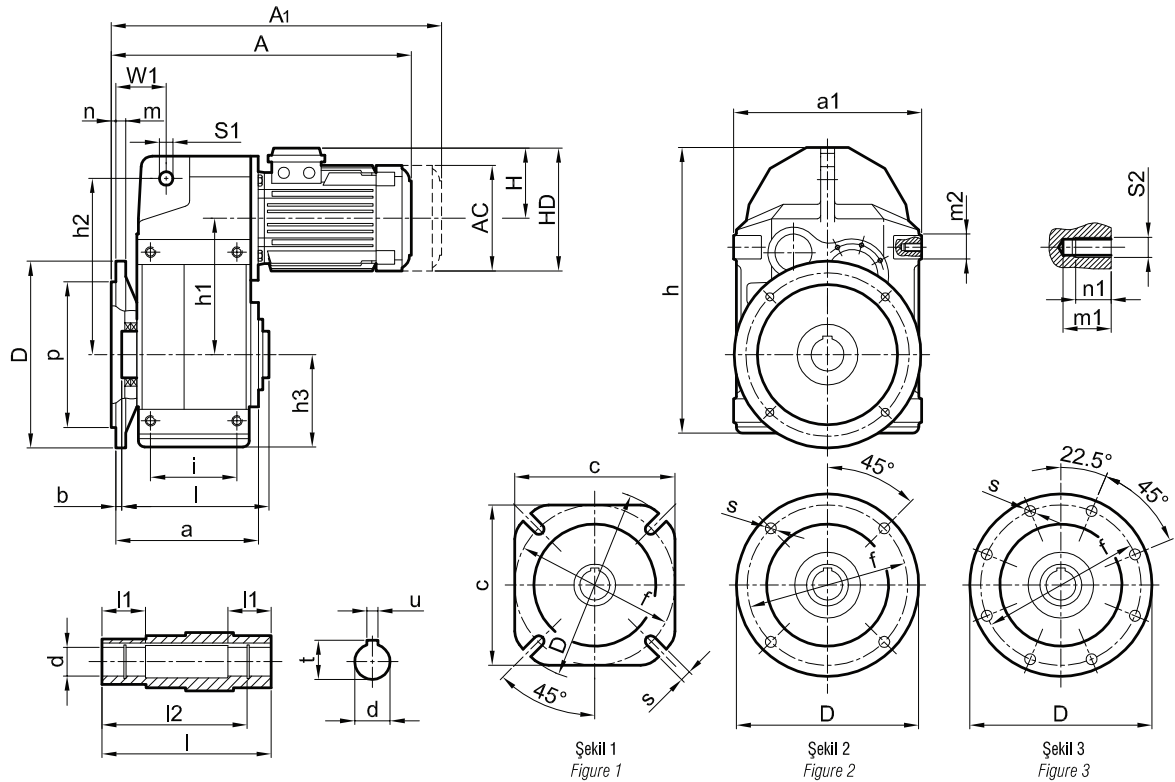
Type	Motor	A	A1	H	HD	AC	Ød	l	t	u	l1	l2	w1	h	h1	h2	h3	h4	a	a1	a2	Øs1	w	i	Øp	Øf	ØD	s	Figure	m	i1	s2	m1	n	b	b1			
YPM 92 / 93	80 M	500	561	136	216	158																																	
	90 S	490	557	141	231	176																																	
	90 L	554	621	141	231	176																																	
	100 L	595	672	161	261	195																																	
	112 M	568,5	663,5	170	282	220																																	
	132 S	636	740	193	325	262	60	243	64,4	18	80	212	105	100	241	331	149	515	230	325	350	22	39	165	210	180	-	M12	3	40	310	M14	33	28	8	-			
	132 M	681	785	193	325	262																																	
	160 M	754	871	240	400	315																																	
	160 L	799	916	240	400	315																																	
	180 M	808,5	944,5	260	440	357																																	
180 L	845,5	981,5	260	440	357																																		
YPM 102 / 103	90 S	627	694	141	231	176																																	
	90 L	665	732	141	231	176																																	
	100 L	637,5	714,5	161	261	195																																	
	112 M	611	706	170	282	220																																	
	132 S	672,5	776,5	193	325	262																																	
	132 M	717,5	821,5	193	325	262	70	310	74,9	20	103	279	111	120	294	395	178	622	287	403	400	26	53	205	180	215	250	M14	4	50	350	M16	35	30	12	8			
	160 M	813	930	240	400	315																																	
	160 L	858	975	240	400	315																																	
180 M	876	1012	260	440	357																																		
180 L	913	1049	260	440	357																																		
200 L	991,5	1138,5	300	500	394																																		
YPM 122 / 123	100 L	677	754	161	261	195																																	
	112 M	642,5	737,5	170	282	220																																	
	132 S	710	814	193	325	262																																	
	132 M	755	859	193	325	262																																	
	160 M	832	949	240	400	315																																	
	160 L	877	994	240	400	315	90	360	95,4	25	121	320	154	125	333	460	204	712	324	470	460	26	69,5	220	-	-	300	-	-	60	400	M24	42	34	18	7,5			
	180 M	904,5	1040,5	260	440	357																																	
	180 L	941,5	1077,5	260	440	357																																	
200 L	1039,5	1186,5	300	500	394																																		
225 S	999	1146	313	538	456																																		
225 M	1092	1239	313	538	456																																		



Type	Motor	A	A1	H	HD	AC	Ød	l	t	u	l1	l2	w1	h	h1	h2	h3	h4	a	a1	a2	Øs1	w	i	Øp	Øf	ØD	s	Figure	m	i1	s2	m1	n	b	b1
YPM 142/ 143	132 S	723	827	193	325	262	110	415	116.4	28	138	375	187	142	391	550	242	858	376	530	520	33	79	270	-	-	350	-	-	70	450	M30	55	45	21	9
	132 M	768	872	193	325	262																														
	160 M	879	996	240	400	315																														
	160 L	924	1041	240	400	315																														
	180 M	936	1072	260	440	357																														
	180 L	973	1109	260	440	357																														
	200 L	1067,5	1214,5	300	500	394																														
	225 S	1026	1173	313	538	456																														
	225 M	1119	1266	313	538	456																														
	250 M	1132	1279	366	616	489																														
	280 S	1193	1441	398	678	547,5																														
	280 M	1193	1441	398	678	547,5																														
YPM 152/ 153	160 M	964	1081	240	400	315	120	500	127.4	32	170	460	240	170	460	660	285	1024	452	660	620	33	118	310	-	-	344	-	-	80	540	M36	68	55	24	10
	160 L	1009	1126	240	400	315																														
	180 M	1021	1157	260	440	357																														
	180 L	1058	1194	260	440	357																														
	200 L	1152,5	1299,5	300	500	394																														
	225 S	1111	1258	313	538	456																														
	225M	1204	1351	313	538	456																														
	250 M	1217	1364	366	616	489																														
	280 S	1278	1526	398	678	547,5																														
	280 M	1278	1526	398	678	547,5																														
	315 S	1483	1731	518	833	652																														
	315 M	1483	1741	518	833	652																														
315 L	1553	1811	518	833	652																															

The parallel helical shaft gear units YP series remain the optimal solution for complex and space limited applications. The fully reversible design of the gearbox offers a large range of mounting positions. The gears combinations allow high loads and the options for low output speed makes it the ideal solution for a very large range of applications.

*Les réducteurs à arbres parallèles de la série YP restent la solution optimale pour les applications complexes et peu encombrantes. La conception entièrement réversible de la boîte de vitesses offre une large gamme de positions de montage. Les combinaisons d'engrenages permettent des charges élevées et les options de faible vitesse de sortie en font la solution idéale pour une très large gamme d'applications.*



Type Type	Torque (Max) Couple (Max)	Shaft Diameter Diamètre de l'arbre de sortie
YPF 42-43	130 Nm	Ø 25
YPF 52-53	200 Nm	Ø 30
YPF 62-63	400 Nm	Ø 35
YPF 72-73-74	820 Nm	Ø 40
YPF 82-83-84	1500 Nm	Ø 50
YPF 92-93-94	3000 Nm	Ø 60
YPF 102-103-104	4300 Nm	Ø 70
YPF 122-123-124	7800 Nm	Ø 90
YPF 142-143-144	13000 Nm	Ø 110
YPF 152-153-154	18000 Nm	Ø 120

**Output Shaft Applications / Spécificités de l'arbre de sortie**

YPF Type Gearboxes have solid shaft Output.  
*Les motoréducteurs du type YPF dispose d'arbre de sorties pleins ou creux.*

**Speed Range / Vitesse**

2,4 d/d ... 391 d/d

**Applicable Motor Power / Puissance moteur applicable**

0,12 kW ... 200 kW

**Mounting Positions / Position de montage**

You can choose from foot and flange mounting options according to your need.  
*Disponible monté sur pied ou libre, en fonction de vos besoins.*

**Input Options / Options d'entrée**

Helical gear units [YPF] Réducteurs sans moteur  
 Helical gear units [YFPF](IEC) Réducteurs avec adaptateur normalisé sans moteur  
 Helical geared motors [YPFM] Réducteurs avec moteur  
 Helical geared motors [YFPFM](IEC) Réducteurs avec adaptateur normalisé et moteur

**Brake Types / Types de freins**

24V DC or 220v AC electromagnetic brakes.  
*Freins électromagnétiques 24V DC ou 220V AC.*



Type	Motor	A	A1	H	HD	AC	Ød	l	t	u	l1	l2	w1	h	h1	h2	h3	a	a1	Øs1	i	Øp	Øf	ØD	Figure	c	Øs	m	n	s2	m1	n1	m2	b
YPFM 42 / 43	63 M	328,5	382,5	108	171	125	25	106	28,3	8	36	90	45	225	102	140	73	122	150	14	65	110	130	160	1	130	9	10	3,5	M8	14	10	20	20
	71 M	324,5	378,5	123	194	138,5																												
	80 M	396	457	136	216	158																												
	90 S	387	454	141	231	176																												
	90 L	451	518	141	231	176																												
YPFM 52 / 53	63 M	342,5	396,5	108	171	125	30	118	33,3	8	39	102	55,5	264	115	158	79	139	172	14	77	110	130	160	2	-	9	10	3,5	M8	17	14	24	24
	71 M	338,5	392,5	123	194	138,5																												
	80 M	410	471	136	216	158																												
	90 S	401	468	141	231	176																												
	90 L	465	532	141	231	176																												
	100 L	505	582	161	261	195																												
YPFM 62 / 63	63 M	369,5	423,5	108	171	125	35	150	38,3	10	50	130	57	300	131	170	88	171,5	195	14	93	130	165	200	1	170	11	12	3,5	M10	19	16	26	25
	71 M	358,5	412,5	123	194	138,5																												
	80 M	431	492	136	216	158																												
	90 S	424	491	141	231	176																												
	90 L	488	555	141	231	176																												
	100 L	527	604	161	261	195																												
	112 M	498,5	593,5	170	282	220																												
YPFM 72 / 73	63 M	393,5	447,5	108	171	125	40	180	43,3	12	60	155	76	349	159	218	110	210	234	14	112	180	215	250	1	215	13	14	4	M10	20	26	28	35
	71 M	382,5	436,5	123	194	138,5																												
	80 M	455	516	136	216	158																												
	90 S	448	515	141	231	176																												
	90 L	512	579	141	231	176																												
	100 L	551	628	161	261	195																												
	112 M	522,5	617,5	170	282	220																												
	132 S	578	682	193	325	262																												
	132 M	623	727	193	325	262																												
	YPFM 82 / 83	71 M	404,5	458,5	123	194																												
80 M		477,5	538,5	136	216	158																												
90 S		470,5	537,5	141	231	176																												
90 L		534,5	601,5	141	231	176																												
100 L		576,5	653,5	161	261	195																												
112 M		551	646	170	282	220																												
132 S		607	711	193	325	262																												
132 M		652	756	193	325	262																												

Type	Motor	A	A1	H	HD	AC	Ød	l	t	u	l1	l2	w1	h	h1	h2	h3	a	a1	Øs1	i	Øp	Øf	ØD	Figure	c	Øs	m	n	s2	m1	n1	m2	b
YPFM 92 / 93	80 M	500	561	136	216	158	60	243	64,4	18	80	212	105	515	241	331	149	281	325	22	165	250	300	350	1	300	18	18	5	M14	33	28	40	43
	90 S	490	557	141	231	176																												
	90 L	554	621	141	231	176																												
	100 L	595	672	161	261	195																												
	112 M	568,5	663,5	170	282	220																												
	132 S	636	740	193	325	262																												
	132 M	681	785	193	325	262																												
	160 M	754	871	240	400	315																												
	160 L	799	916	240	400	315																												
YPFM 102 / 103	90 S	627	694	141	231	176	70	310	74,9	20	103	279	111	622	294	395	178	311,5	403	26	205	300	350	400	2	-	18	20	5	M16	35	30	50	16,5
	90 L	665	732	141	231	176																												
	100 L	637,5	714,5	161	261	195																												
	112 M	611	706	170	282	220																												
	132 S	672,5	776,5	193	325	262																												
	132 M	717,5	821,5	193	325	262																												
	160 M	813	930	240	400	315																												
	160 L	858	975	240	400	315																												
	180 M	876	1012	260	440	357																												
YPFM 122 / 123	100 L	677	754	161	261	195	90	360	95,4	25	121	320	154	712	333	460	204	418	470	26	220	350	400	450	3	-	18	22	5	M24	42	34	60	66
	112 M	642,5	737,5	170	282	220																												
	132 S	710	814	193	325	262																												
	132 M	755	859	193	325	262																												
	160 M	832	949	240	400	315																												
	160 L	877	994	240	400	315																												
	180 M	904,5	1040,5	260	440	357																												
	180 L	941,5	1077,5	260	440	357																												
	200 L	1039,5	1186,5	300	500	394																												
225 S	999	1146	313	538	456																													
225 M	1092	1239	313	538	456																													



Type	Motor	A	A1	H	HD	AC	Ød	l	t	u	l1	l2	w1	h	h1	h2	h3	a	a1	Øs1	i	Øp	Øf	ØD	Figure	c	Øs	m	n	s2	m1	n1	m2	b			
YPFM 142/ 143	132 S	723	827	193	325	262																															
	132 M	768	872	193	325	262																															
	160 M	879	996	240	400	315																															
	160 L	924	1041	240	400	315																															
	180 M	936	1072	260	440	357																															
	180 L	973	1109	260	440	357	110	415	116.4	28	138	375	187	858	391	550	242	486	530	33	270	450	500	550	3	-	18	25	5	M30	55	45	70	77			
	200 L	1067.5	1214.5	300	500	394																															
	225 S	1026	1173	313	538	456																															
	225 M	1119	1266	313	538	456																															
	250 M	1132	1279	366	616	489																															
	280 S	1193	1441	398	678	547.5																															
	280 M	1193	1441	398	678	547.5																															
YPFM 152/ 153	160 M	964	1081	240	400	315																															
	160 L	1009	1126	240	400	315																															
	180 M	1021	1157	260	440	357																															
	180 L	1058	1194	260	440	357																															
	200 L	1152.5	1299.5	300	500	394																															
	225 S	1111	1258	313	538	456																															
	225 M	1204	1351	313	538	456	120	500	127.4	32	170	460	240	1024	460	660	285	580	660	33	310	550	600	660	3	-	22	30	6	M36	68	55	80	90			
	250 M	1217	1364	366	616	489																															
	280 S	1278	1526	398	678	547.5																															
	280 M	1278	1526	398	678	547.5																															
	315 S	1483	1731	518	833	652																															
	315 M	1483	1741	518	833	652																															
315 L	1553	1811	518	833	652																																